

ALLEGATO N°7
RILIEVO FOTOGRAFICO

COMPENDIO PIGNORATO

Immobile 1-2-3-5– Fg. 257, part. 976 sub. 1,2 - fg.257, part.984 - 3 -fg.257, part.977



Foto 1 – Strada Sasso San Pellegrino 4B/D



Foto 2 – Spazio di manovra privato ove si trovano i due cancelli d'accesso al villino bifamiliare



Foto 3 – villino bifamiliare fronte sud-est



Foto 4 - villino bifamiliare fronte sud



Foto 5 – Dettaglio Ingresso (fg. 257, part. 984)



Foto 6 - villino bifamiliare fronte sud-ovest



Foto 7 - villino bifamiliare fronte nord-ovest



Foto 8 – Dettaglio copertura piana locale adibito a garage (fg.257, part.977)



Foto 9 – Vista ingresso pedonale e carrabile al garage



Foto 10 – Vista interna del garage



Foto 11 - Vista interna del garage



Foto 12 - Vista interna del garage



Foto 13 - Vista interna del garage



Foto 14 – Ingresso alla taverna



Foto 15 – Vista interna della taverna



Foto 16 - Vista interna della taverna



Foto 17 – Blocco forno-camino



Foto 18 – Cucina



Foto 19 – Cucina



Foto 20 – Disimpegno



Foto 21 – Bagno a servizio della taverna



Foto 22 – Finestra locale bagno



Foto 23 – Ripostiglio a servizio della taverna



Foto 24 – Corridoio di accesso alla lavanderia





Foto 25 – lavanderia



Foto 26 – scala di collegamento piano interrato-piano primo



Foto 27 – scala di collegamento piano interrato-piano primo



Foto 28 – Soggiorno



Foto 29 – Soggiorno



Foto 30 – Cucina



Foto 31 – Ingresso – salotto



Foto 32 – Ingresso - salotto



Foto 33 – sala da pranzo



Foto 34 – sala da pranzo



Foto 35 – Disimpegno



Foto 36 – scala di collegamento disimpegno-camera soppalco



Foto 37 – camera su soppalco



Foto 38 – camera su soppalco



Foto 39 – bagno privato della camera su soppalco

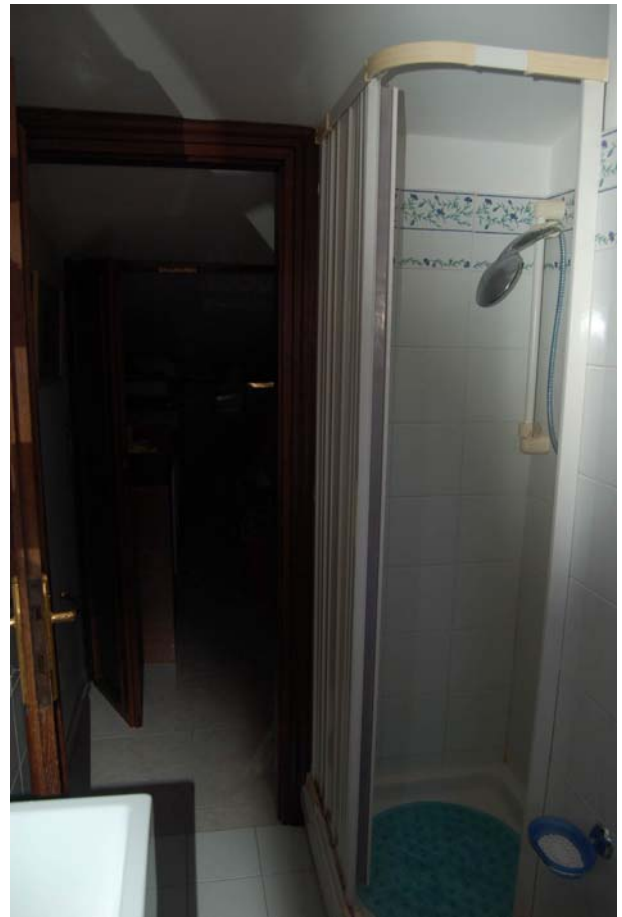


Foto 40 – dettaglio solaio bagno privato della camera su soppalco



Foto 41 – cabina armadio privata della camera su soppalco



Foto 42 – corridoio

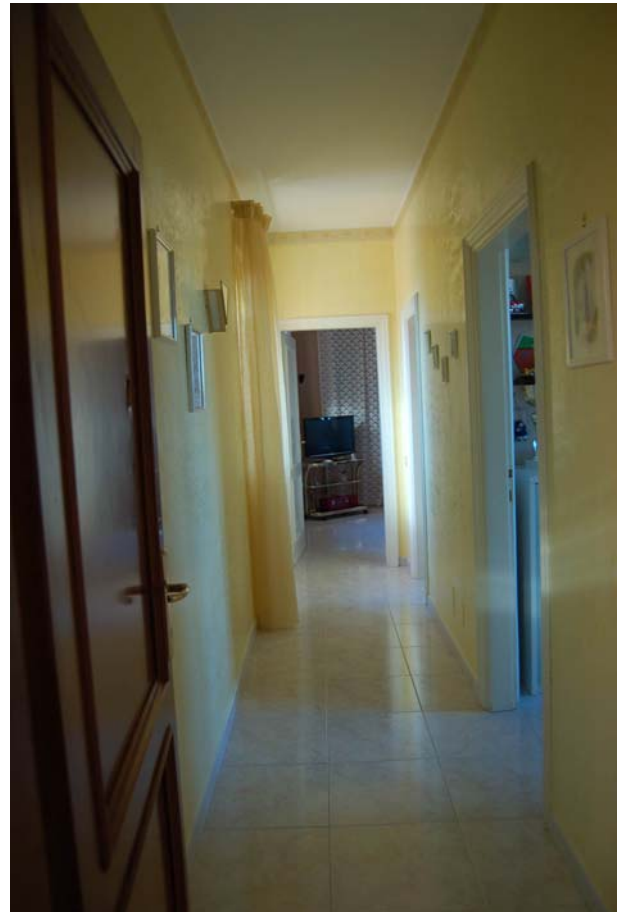




Foto 43 – Camera da letto singola

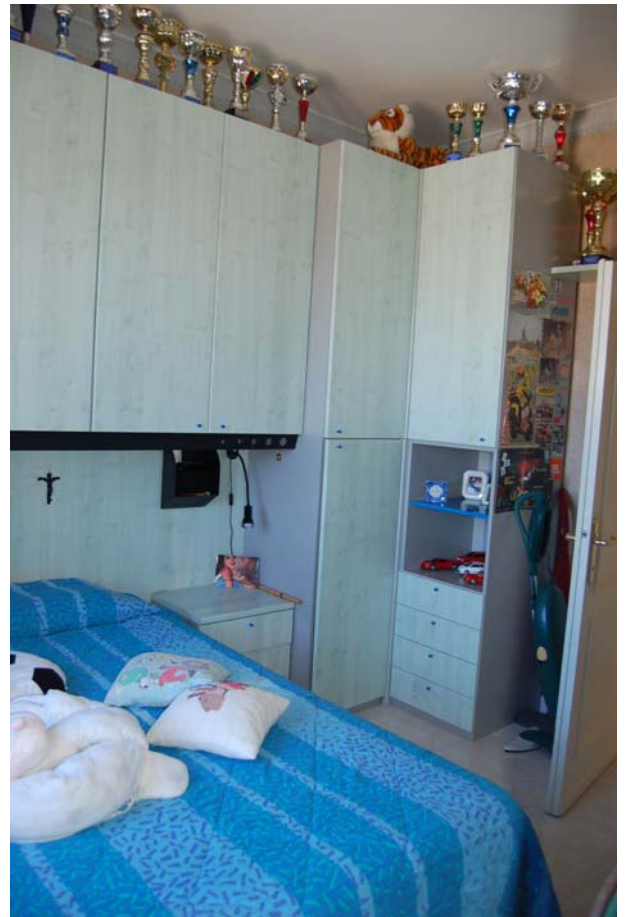


Foto 44 – bagno





Foto 45 – camera da letto matrimoniale



Foto 46 - camera da letto matrimoniale

Immobile 4-6 – Fg. 257, part.IIe 981-990



Foto 47 – Vista d'insieme dei due corpi di fabbrica



Foto 48 –Locale adibito ad attività artigianale (fg.257, part.981)